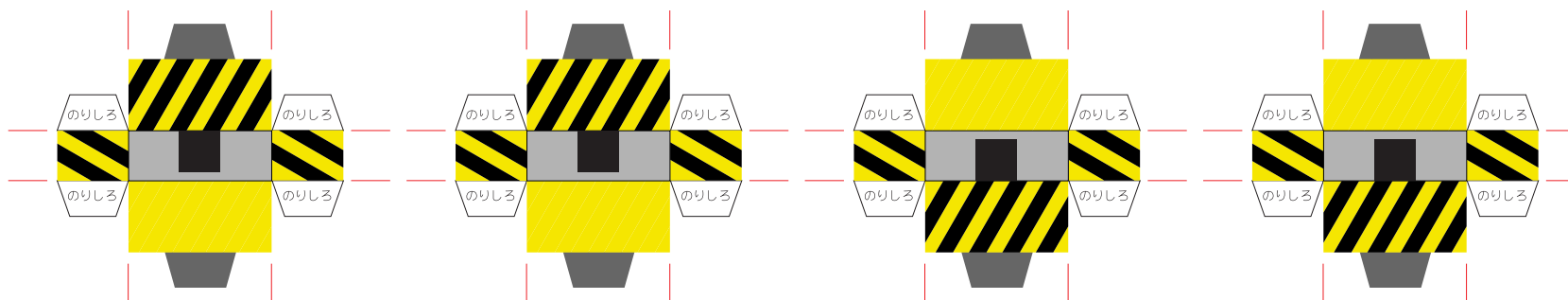


○柱は黒線に沿って、棒状になるように成形して下さい。

安全ブロック ○アーチ型架線柱の差し込み部分(■印)を切り抜き後、箱型に組み立てて下さい。※安全ブロックは黒の斜線がない方が線路側です。



車道停止線 ○お好みで使用下さい。

軌道停止線 ○お好みで使用下さい。

