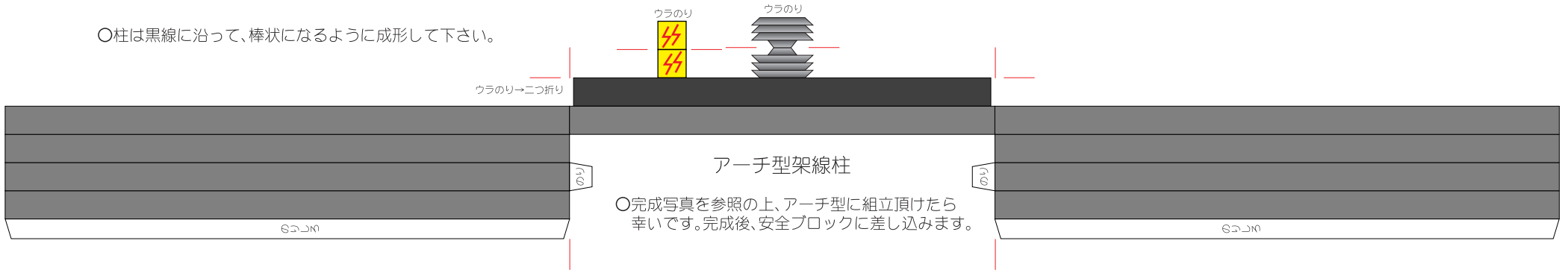


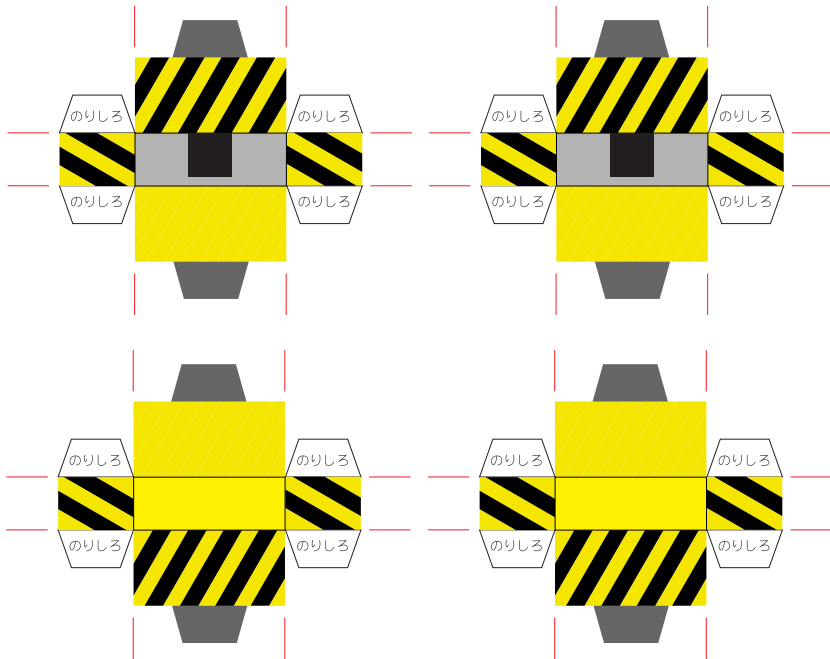
○柱は黒線に沿って、棒状になるように成形して下さい。



○完成写真を参照の上、アーチ型に組立頂けたら幸いです。完成後、安全ブロックに差し込みます。

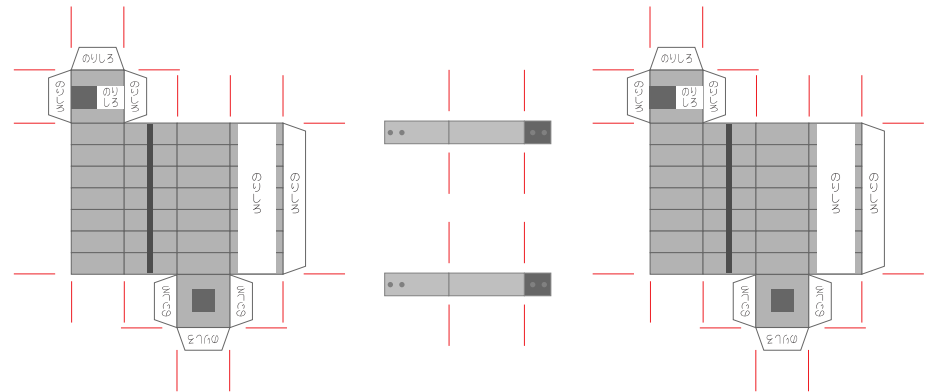
安全ブロック

○アーチ型架線柱の差し込み部分(■印)を切り抜き後、箱型に組み立てて下さい。
※安全ブロックは黒の斜線がない方が線路側です。



ウエイト

○箱型に成形後、アーチ型架線柱に取り付け。



警告柱

○棒状に成形後、軌道上樹木横に差し込み。

