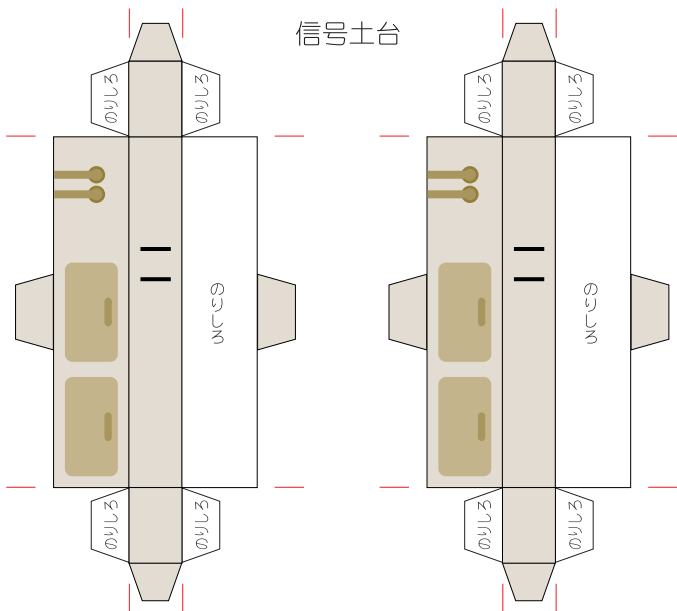


←線路側

信号土台



センサー



○センサーは架線支柱ガイシ部分に二つ折りし、挟み込んでのりづけして下さい。

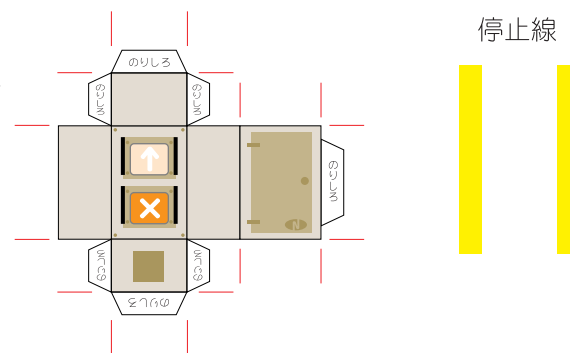
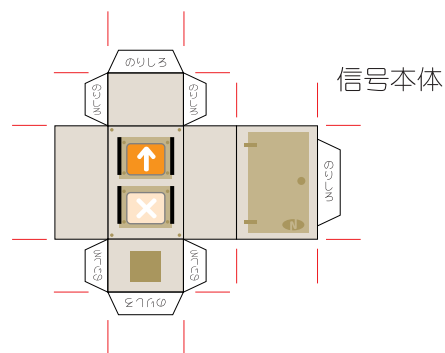
○停止線は、信号手前軌道上的にのりづけして下さい。

○安全柵の白窓部分(手すり)や信号本体のキリコミは折り目をつけてから切り抜いて下さい。

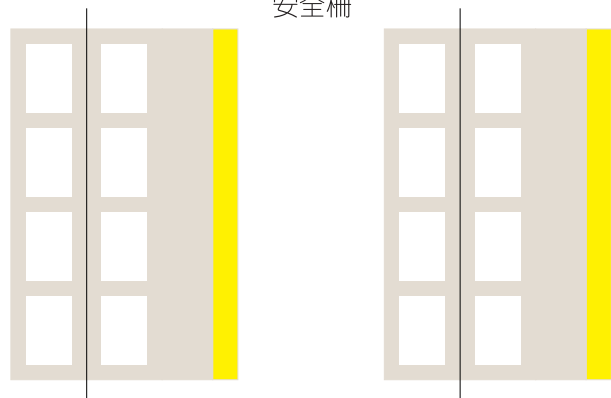
※いずれも、お好みで対応下さい。

Aタイプ

Bタイプ

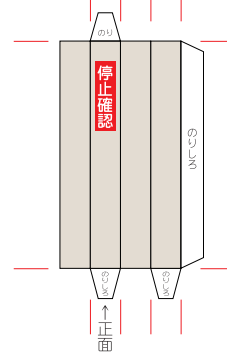
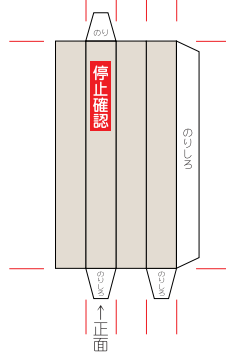


安全柵



信号支柱

信号支柱



保護カサ

